

公司简介

广东东茂环境科技有限公司



目录

1 公司简介

2 项目优势

3 产品优势

4 案例介绍





01



公司介绍

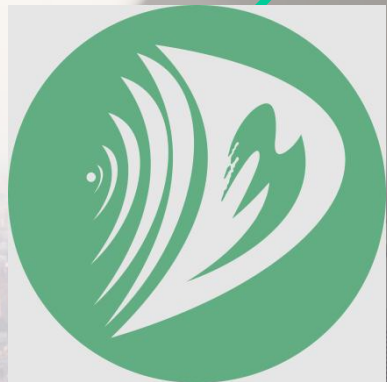


公司介绍

广东东茂环境科技有限公司成立于2016年，东茂环境经多年发展、潜心经营，目前涉足室内外大气环境治理、工厂环境治理、水处理、土壤修复、固废处理、餐厨垃圾处理、环保新材料等领域，同时与多家合作伙伴公司进行合作，增加环评、环境监测等合作项目。东茂环境还与军工央企航天凯天集团成为合作伙伴资质进行合作。

公司专业化打造环保技术服务队伍，以满足解决“新常态”下的环境问题，面向政府、排污型工矿企业、园区等领域。专业提供环保政策主导服务、污染治理工艺设计、专业设备成套生产、环保工程施工、设备安装及调试运行；全面开展企业环保监管，为企业提供现状环境及污染源监测、施工全过程的环境监理、运营维护管理等环保总承包服务。

公司介绍



发展方向

东茂环境将牢牢把握行业发展的历史机遇，以技术创新推动产业转型升级，以专业管理提升服务水平实现跨越式发展，并最终将东茂环境打造成行业内领先的综合环保服务提供商。

发展理念

公司有这个实力，因而有这个信心：放眼未来，东茂环境将继续秉承“构筑绿色未来”的企业使命，通过不断创新技术和完善产业链，为治理水环境、大气污染、危固废处理等项目，从而保障城市、自然生态环境建设做出积极贡献！



战略合作伙伴公司

东茂环境一向致力于在环保领域多项发展，并大力与合作伙伴公司建立战略合作关系，共同承接工程项目达到资源共享、利益共享，形成更大的合作伙伴联合体。



广东博蔚环保有限公司

2017年6月与广东博蔚环保签署战略合作协议


广东博蔚为第三方环境检测机构，拥有先进精密的检测仪器及具备国家计量资格认证CMA证书等资质，双方战略合作可增进资源共享，共同面向客户需求从设厂前环评、环境检测延伸至项目施工达到政府要求的环保标准一体化。



中国航天凯天环保科技股份有限公司

2019年与航天凯天达成合作

航天凯天为中国航天科工集团控股公司，是一家集环境规划、环保产品研发设计、装备制造、工程安装、设施运营为一体的绿色生态环境综合服务商。东茂环境与航天凯天达成合作，双方技术优势互补、资质资源共享，可承接国内外大型项目。





02



项目优势





大气治理

东茂环境针对我国发展现状，主要针对燃煤电厂、钢铁厂、玻璃窑炉、焦化等行业的烟气除尘、脱硫、脱硝等超低排放处理。公司引进超低排放工艺路线，以“烟气脱硝、湿式电除尘、低温电除尘、高效除尘深度脱硫一体化、单塔双循环高效脱硫、双塔双循环脱硫”为核心技术，能将锅炉烟气各项指标达到我国排放最严标准。

大气治理案例



热电锅炉除尘脱硫脱硝废水系统工程项目



电厂脱硝工程项目





工厂环境治理

东茂环境针对我国发展现状，主要针对燃煤电厂、钢铁厂、玻璃窑炉、焦化等行业的烟气除尘、脱硫、脱硝等超低排放处理。公司引进超低排放工艺路线，以“烟气脱硝、湿式电除尘、低温电除尘、高效除尘深度脱硫一体化、单塔双循环高效脱硫、双塔双循环脱硫”为核心技术，能将锅炉烟气各项指标达到我国排放最严标准。

主要技术成果

- 1、整体厂房除尘除湿控温系统
- 2、滤筒式除尘器系列
- 3、吹吸式切割机除尘系统
- 4、高负压除尘器
- 5、过滤式油雾净化器
- 6、生物法处理有机挥发性气体 (VOCs)
- 7、表面处理工段废弃治理系统集成

主要技术优势

- 1、燃煤电厂SCR烟气脱硝工程技术
- 2、SCR脱硝流场模拟技术
- 3、燃煤电厂电改装除尘改造技术
- 4、玻璃窑炉除尘脱硝工程技术
- 5、扁布袋除尘工程技术
- 6、重金属废渣回收硫化物精矿清洁工艺
- 7、重金属废水生物制剂深度处理技术
- 8、液态高铅渣直接还原清洁炼铅技术

水处理项目

东茂针对国内水环境治理进行深度拓展、业务范围涵盖城镇生活污水处理、农村环境综合治理、工业废水处理、市政污泥处置、中水回用、黑臭水体治理以及流域治理等领域，并提供相应的规划咨询、设计、工程实施及运营等服务。



农村环境综合整治



农村环境综合整治包括农村生活污水处理、垃圾无害化处理、禽畜废水处理和饮用水源地保护四项内容。多采用EPC、PC模式建设。

江河湖泊治理



中国的水资源现状不断恶化，近半数河流和湖泊严重污染。未来五年河湖治理投资规模超2.15万亿元。河湖治理是水务重要的发展方向。

海绵城市建设



海绵城市，是指城市在适应环境变化和应对雨水带来的自然灾害等方面具有良好的“弹性”，也可称之为“水弹性城市”。未来拥有10万亿级市场规模。

工业废水治理



以工业客户为主要市场目标，主要行业为钢铁、煤炭、化工、电子、汽车、机械加工、工矿、食品等行业。多采用EPC、PC模式建设。

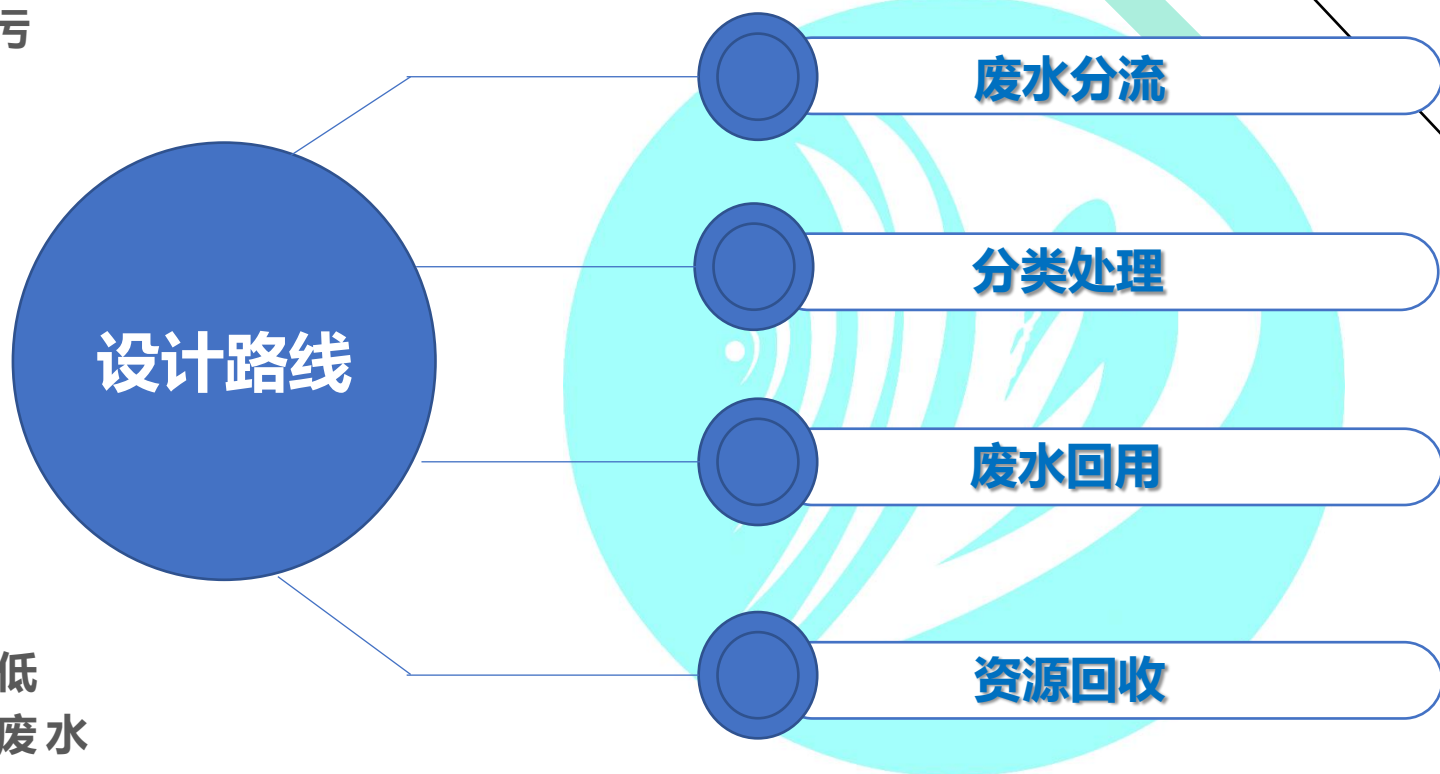
城镇污水治理



市政污水处理、乡镇污水处理打包、市政自来水给水等水务投资性项目，多采用PPP、BOT、TOT等模式投资建设。

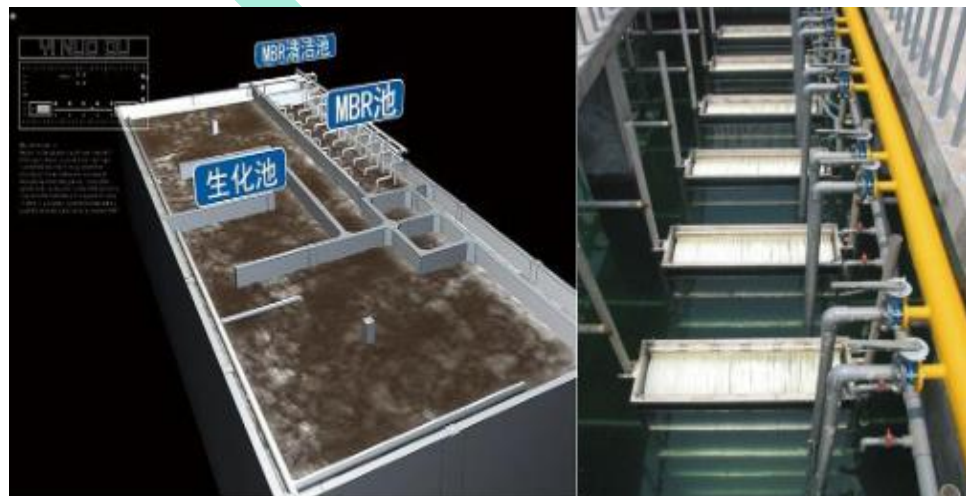
工业废水“零排放”

- 工业废水进行有效处理后全部回用于生产，外排除系统的物资只包括污泥、蒸发结晶等固体物质后续处理
- 全系统无废水排放
- 工业废水“零排放”技术，通过“废水分流、分类处理、废水回用、资源回收”的技术路线，将废水经处理后全部回用于生产，废水回用率提高到99.67%，最大限度的实现了水资源的循环利用，同时可大幅度降低处理成本，减少固废产生量以及将废水中的污泥、蒸发结晶等固体物质排出后进行处理，彻底实现废水的零排放



工业废水可使用处理技术

- 电镀废水零排放技术
- 重金属高精度定向去除技术
- OSMBR高含盐量废水生化技术
- 特种膜浓缩盐分倍增技术（SPNR技术）
- MVR机械负压蒸发结晶技术
- 钛白粉酸性废水处理资源全回收技术
- 氯化法太白废盐酸废盐水深度净化机资源化回收技术
- 精细化工难降解废水处理技术
- 脱硫废水零排放技术



市政污泥处理项目

有机无机分离技术----利用“减法”解决工艺短板

无机脱水泥饼



40%

市政原泥



有机脱水泥饼



60%

污泥有机无机分离技术：首先通过复配药剂对原泥进行灭菌和改性，破坏污泥EPS的粘性，使泥砂等无机颗粒得到释放，然后利用有机物与无机物的比重差（大约为3~4倍），通过重选原理实现分离。且分离比例可以根据工艺参数进行调节，最高可实现将原泥中无机成分的80%分离出来，折算成总的有机无机分离比例为6:4。

市政污泥处理项目

建材、路基土



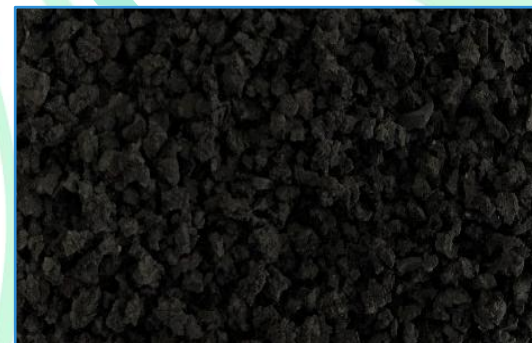
有机无机复混肥



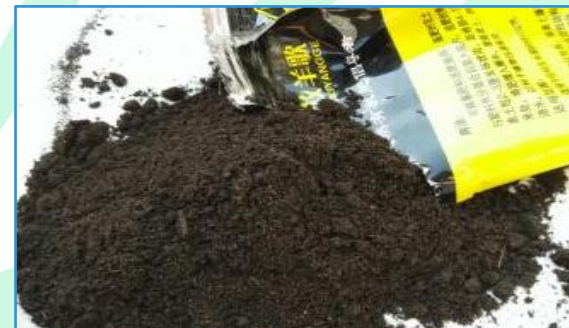
处理达标排放



生物质燃料



有机肥料



无机物

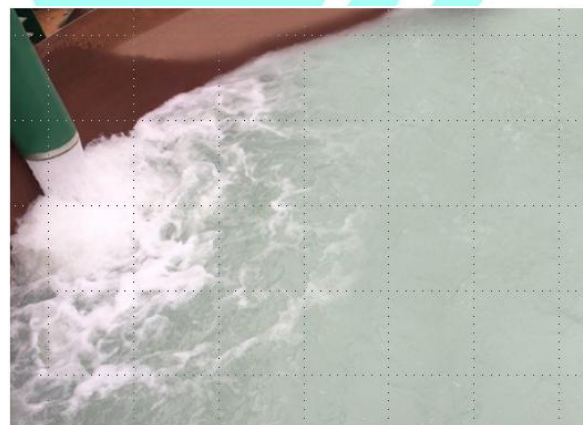
有机物

水

污水、污泥处理项目



洗沙污水处理后
回流再次洗砂用



节省水源
降低成本
循环利用

污水、污泥处理项目



带式压滤机



厢式压滤机



加药系统及浓缩罐

污水、污泥处理项目

机型体积适中，占地面积不大，适合中小规模泥浆脱水处理。机架采用国标优质方钢，经过打磨处理后，采用当今先进的热喷涂处理技术喷上四层防锈漆，保证抗腐蚀能力十年以上。胶辊使用无缝钢管加工成胶辊坯件，再采用耐酸碱、耐磨损的优质合成胶加工成全密封胶辊。胶辊经过硫化后，再二次强化，其耐磨损、强度、弹性等技术指标均优于同类产品。

集浓缩及压滤脱水一体式设计，适合多种浓度物料，应用范围广，脱水效率高。



环境修复项目

东茂环境致力于以最优的解决方案，提供重金属废水污染治理、重金属废渣污染治理、农田修复、场地修复等专业服务。拥有自主研发的重金属治理药剂，结合客户土壤质量进行匹配，达到修复后土壤改善稳定化技术。



治理修复前后对比



土壤修复案例

土壤重金属修复试验田项目



修复药剂混合过程



作物种植情况



田间管理状态



收获待检测作物



其他地区重金属修复项目



铅锌矿治理项目



矿山污染治理工程



钒矿冶炼区遗留废渣治理工程项目



污染治理工程项目





资源循环项目

主要从事城市固废资源综合利用，以打造静脉产业园为主体，通过投资建设运营，具体包括：生活垃圾处理、建筑垃圾处理、餐厨垃圾处理、城市粪便处理、污水污泥处理、工业固废处理，危废处理、汽车拆解处理、再生资源回收利用等业务项目；畜禽养殖废弃物资源化利用；设计制造安装粪便处理一体化设备、餐厨垃圾处理一体化设备；垃圾分类及收运一体化服务。

1吨餐厨垃圾处理项目

公司研发生产的餐厨垃圾和地沟油处理设备，采用独家专利技术，把餐厨垃圾（包括其他食品废渣）和废弃油脂，就地处理成有机肥（绿化或者有机种植使用）和生物洗涤剂（清洁回用）。并且建立了大数据和物联网系统，帮助政府从源头上对餐厨垃圾处理现场实现适时有效的远程监管。

集装箱+分选+餐厨垃圾就地处理，可以实现低成本快速设备集成，以及有效的前端分选，防止异物进入处理设备，造成不必要的运营故障。



固废处理项目

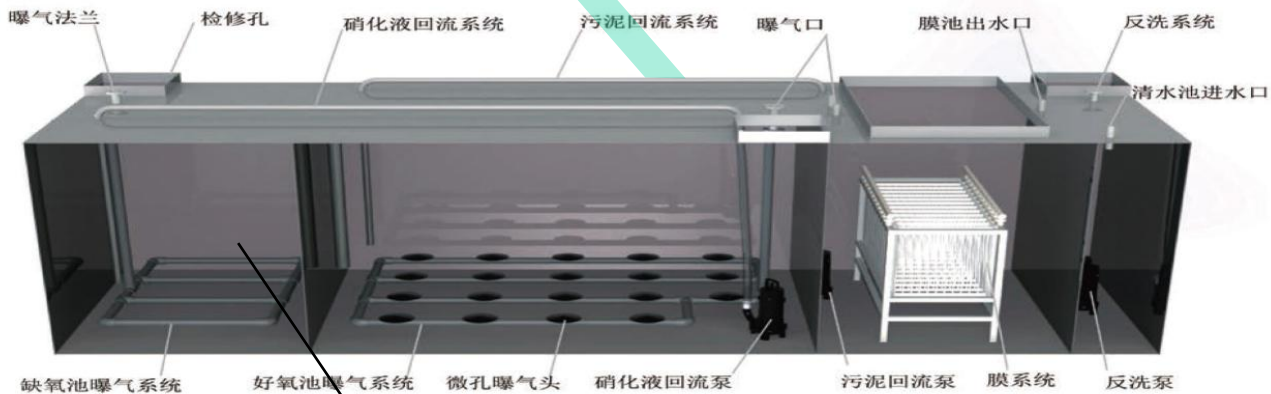
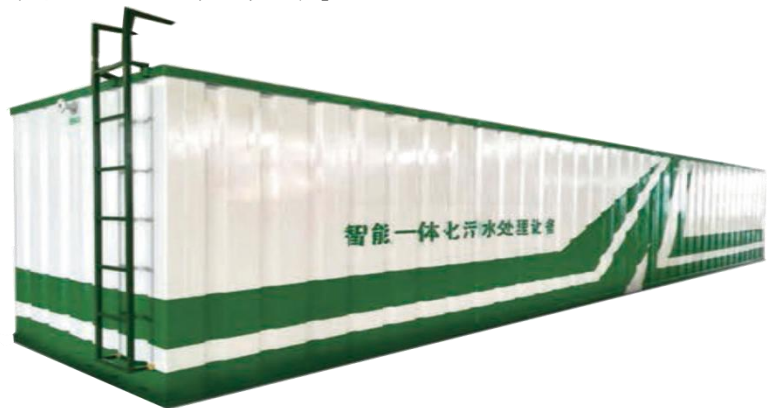
城市生活垃圾集中处理、乡镇生活垃圾分散处理和城乡生活垃圾统筹收运三大业务板块，提供规划、咨询、设计、设备制造、工程实施及能赢的全过程服务。

运用“小型生活垃圾无害化处理技术”，探索出“垃圾处理不出乡村”模式，真正实现了农村垃圾的减量化、无害化和资源化，成为国内中小规模垃圾处置技术装备推广企业。



MBR一体化处理项目

兼氧 H3 MBR 一体化污水处理器是我司自主研发的智能一体化污水处理设备,采用日本三菱化学 MBR 膜技术,结合间歇曝气和间歇进水完成脱氮除磷,去除有机物,并通过膜组件进行泥水分离。主要应用于生活污水的处理与回用,整体设备集成式一体化,PLC 自动化控制,设备地上式地下式均可,外观简洁、大方,可用于景观装饰。





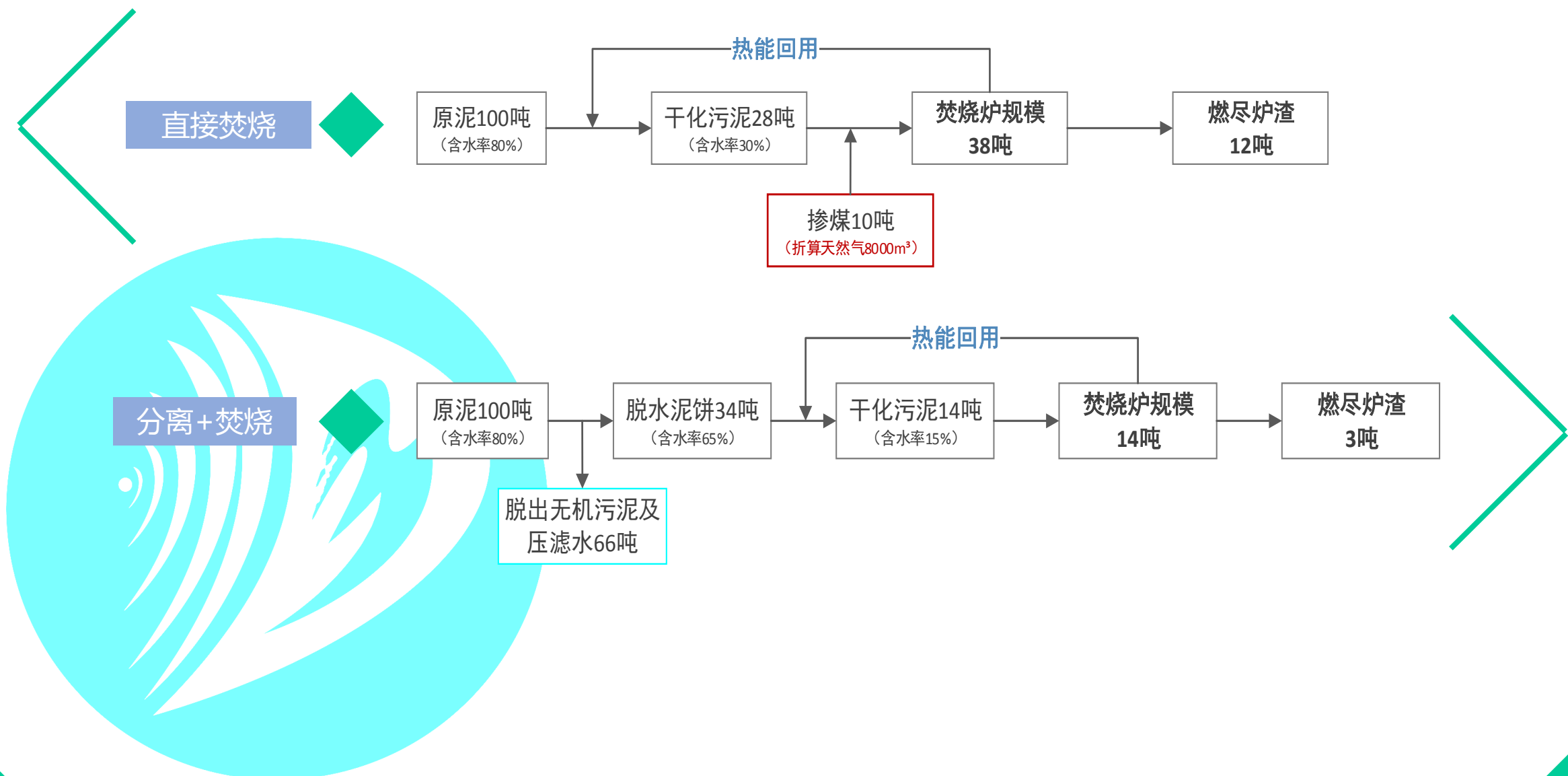
03



技术优势



分离技术与焚烧工艺结合



直接焚烧

原泥100吨
(含水率80%)

干化污泥28吨
(含水率30%)

焚烧炉规模
38吨

燃尽炉渣
12吨

热能回用

掺煤10吨
(折算天然气8000m³)

分离+焚烧

原泥100吨
(含水率80%)

脱水泥饼34吨
(含水率65%)

干化污泥14吨
(含水率15%)

焚烧炉规模
14吨

燃尽炉渣
3吨

热能回用

脱出无机污泥及
压滤水66吨



04



联络我们



广东东茂环境科技有限公司

咨询电话：

冯 波 13288800708

郑 娟 15918466765

公司电话：020-8697-2965

公司地址：广州市花都区建设北路188
号恒昌商务大厦





谢谢