

GUANGDONG

HF VALVE

2020

为科技发声 为创造发声

广东鸿阀阀门有限公司

www.dghf188.com

目录

CONTENTS

01

企业概述

Enterprise overview

02

品牌优势

Brand advantage

03

产品与售后

Products and services

04

资质与案例

Qualification and case



01.企业概述

Enterprise overview

我们本着“立足质量、强化管理、崇尚信誉、顾客至上”的经营理念服务好每一位客户



1.1 公司简介

Company profile

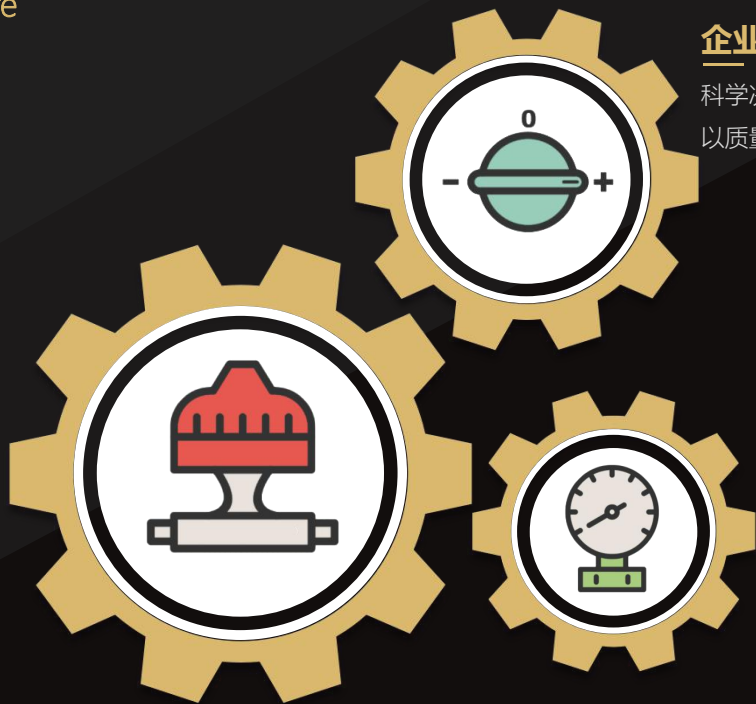
广东鸿阀阀门有限公司是集工业自动化控制系统工程、制造、销售、服务于一体的技术公司，专业研发生产：气动、液动、电动三大驱动装置及自控阀门配套产品。先后为国家重点工程项目提供优质产品和良好服务。并出口欧美、中东及东南亚市场，深受用户好评。

公司严格按照并通过ISO9001-2000国际体系认证标准，管理与技术日益创新。公司采用精测机床设备、立式加工中心、高精度数控机床，确保产品零部件精密度，而具备批量生产能力。



1.2 企业文化

corporate culture



管理方针

保证质量是我们的承诺
热忱服务是我们的追求
求实创新是我们的目标

企业宗旨

科学决策，加快发展，
以质量求市场，以信誉求客户

经营理念

立足质量、强化管理
崇尚信誉、顾客至上

01

1.3 团队介绍

TEAM INTRODUCTION



钟和妹
销售总监

从事阀门行业十余年，热情随和开朗，用心对待每一位客户。



朱秋梅

COO

丰富的运营经验，对企业方向战略有着敏感触觉。

核心团队成員



钟细妹

CEO

鸿阀阀门创始人，有着优秀的管理销售经验，多次荣获“优秀女企业家”称号，处事风格干脆硬朗，被称为阀门界的“铁娘子”。



巫威帝

首席技术官

从事阀门行业二十余年，手握多项技术类专利证书。



钟志文

高级工程师

专攻于电子技术专业，为公司新产品的研发提供强有力的技术支援。

01

1.4 发展历程 development history





1.5 公司介绍

COMPANY INTRODUCTION

领导决策

2017年7月广东鸿阀阀门有限公司，筹资1600万，在湖北咸宁津晶城国家高新科技园拿地15亩，用于电动阀门，气动阀门，蝶阀研发生产加工中心。建造生产车间5000平方，产品研发实验楼4000平方，办公楼3000平方，新厂2018年5月全面投产！



02.品牌优势

Brand advantage

企业愿景：产业链整合与品牌输出商

02

2.1 竞争优势

competitive edge

1、珠三角及长三角地区知名品牌

2、上下游合作商关系良好

3、创新性确保企业发展活动

4、产品独特性带来的客户粘度高



02

2.2 市场分析

MARKET ANALYSIS



行业三大发展主方向



多规格



节能



自动化控制

按鸿阀阀门十余年的市场经验，且现在中高端阀门尚处于不充分竞争阶段，绝大部分企业只有加工能力而无法进行品牌运营。据前瞻产业研究院数据，像“鸿阀”这样规模以上品牌企业只有不到2000家。而未来，阀门行业将朝着三大主方向发展：一是多品种多规格，二是节能，三是自动化控制。而且为满足成套的制造项目的需要，一家阀门生产厂家全部提供的趋势将越来越大。而“鸿阀”刚好切合此发展方向。

02

2.3 核心竞争力

Core competitiveness

产品优势 Product

产品具有结构紧凑、外形美观、性能稳定、高可靠性、低噪声、智能控制、使用方便等特点



Application 应用优势

广泛应用于电站、锅炉、石油、化工、城建、医药、化肥、冶金、采矿等多个领域

行业优势 Industry

十余年专业从事气动蝶阀、气动球阀、电动球阀、电动蝶阀等研发、生产，专注更专业



Technology 技术优势

鸿阀拥有专业完善的阀门生产服务，形成完善的供应商系统库，从生产到加工一体化，

专业团队 Team

拥有专业的技术人员，产品质量保证



Service 服务优势

服务周到，态度端正，信誉极佳



2.4 行业未来需求

COMPETITOR ANALYSIS

核电项目中用量较大
需求规模将不断扩大

核电阀门

中高端专业阀门

产品市场需求量大、技术含量较高、存在一定的行业进入障碍，
竞争低，利润高

石化专用阀、超低温阀门、超(超)临界火电机组用真空蝶阀、大型燃气轮机蒸汽再热阀等产品有较为广阔的市场需求，而关键阀门长期依赖进口

依赖进口

行业主导

国内化工、能源电力和石油天然气行业是阀门销售最主要的市场，合计占全部市场需求的60.50%



03.产品与售后

Products and services

为客户提供有效服务，是我们工作的方向和价值评价的标尺，成就客户就是成就我们自己

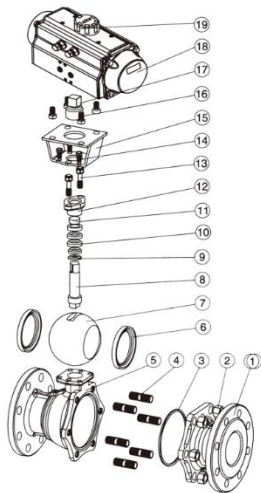


3.1 明星产品推荐

Star Products

气动法兰球阀





技术规范

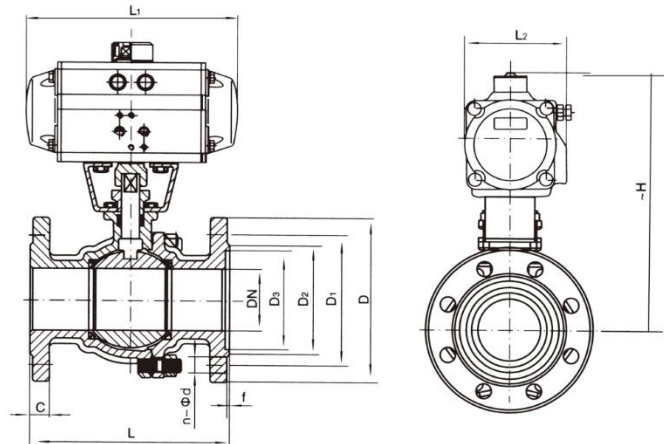
设计依据		GB 标准
设计标准		GB/12237
结构长度	法兰连接	GB/12221
连接法兰尺寸		GB/9113、JB/T79
试验和检验		GB/T13927 JB/T9002

※注：系列球阀结构长度及连接法兰尺寸可根据用户要求设计制造。

主要零件材质表

序号	零件名称	材质		
		C	P	R
1	右阀体	WCB	ZG1Cr18Ni9Ti	ZG1Cr18Ni12Mo2Ti
2	螺母	35	1Cr18Ni9Ti	1Cr18Ni9Ti
3	垫片	PTFE、石墨金属复合垫		
4	螺柱	35	1Cr18Ni9Ti	1Cr18Ni9Ti
5	阀体	WCB	ZG1Cr18Ni9Ti	ZG1Cr18Ni12Mo2Ti
6	阀座	PTFE	PTFE	PTFE
7	球体	1Cr18Ni9Ti	1Cr18Ni9Ti	1Cr18Ni12Mo2Ti
8	阀杆	1Cr13	1Cr18Ni9Ti	1Cr18Ni12Mo2Ti
9	垫片	PTFE	PTFE	PTFE
10	填料	PTFE	PTFE	PTFE
11	衬套	PTFE	PTFE	PTFE
12	压盖	WCB	ZG1Cr18Ni9Ti	ZG1Cr18Ni12Mo2Ti
13	螺栓	35	1Cr18Ni9Ti	1Cr18Ni9Ti
14	螺栓	35	1Cr18Ni9Ti	1Cr18Ni9Ti
15	连接支架	1Cr18Ni9Ti	1Cr18Ni9Ti	1Cr18Ni9Ti
16	螺栓	35	1Cr18Ni9Ti	1Cr18Ni9Ti
17	连接套	35	1Cr18Ni9Ti	1Cr18Ni9Ti
18	气动装置	AT系列、AW系列		
19	位置指示器	塑料	塑料	塑料

※注：系列球阀主要零部件及密封圈的材质可根据实际情况条件或用户特殊要求设计选用。



主要外形及连接法兰尺寸HFaQ641F(N、P、H、Y)-1.6(1.6MPa)

公称通径 DN	外形尺寸				连接尺寸						执行器型号
	L	L1	L2	-H	D	D1	D2	C	f	n-φd	
15	130	141/159	71/83	204/235	95	65	46	14	2	4-φ14	AT050D/AT063S
20	140	141/159	71/83	209/240	105	75	56	16	2	4-φ14	AT050D/AT063S
25	150	159/211	83/95	214/256	115	85	65	16	2	4-φ14	AT050D/AT075S
32	165	159/248	83/107	257/277	140	100	76	18	3	4-φ18	AT063D/AT088S
40	180	211/248	95/107	274/292	150	110	84	18	3	4-φ18	AT075D/AT088S
50	200	248/269	107/123	290/300	165	125	99	20	3	4-φ18	AT088D/AT100S
65	220	248/315	107/141	310/335	185	145	118	20	3	4-φ18	AT088D/AT115S
80	250	269/245	123/152	346/368	200	160	132	20	3	8-φ18	AT100D/AT125S
100	280	345/409	152/172	378/410	220	180	156	22	3	8-φ18	AT125D/AT145S
125	320	409/550	172/215	425/450	250	210	184	22	3	8-φ18	AT145D/AT190S
150	360	550/600	215/240	468/531	285	240	211	24	3	8-φ22	AT190D/AT210S
200	400	600/663	240/262	583/618	340	295	266	24	3	12-φ22	AT210D/AT240S

※注：系列球阀结构长度及连接法兰尺寸可根据用户要求设计制造。

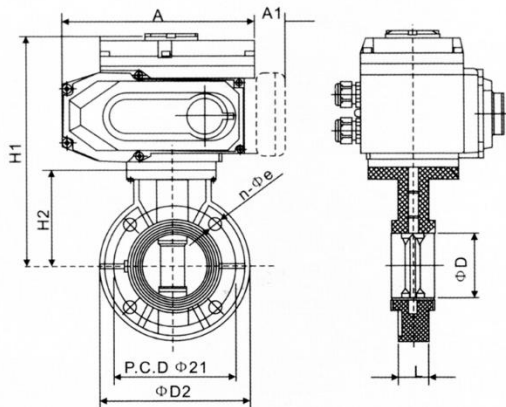
※注：数据xxx、xxx分别指气动执行器双作用式/单作用式（弹簧复位）

※注：根据不同阀门扭矩、使用介质适配的执行器型号可能有所不同，相关尺寸随之变化。

※注：以上执行器配置及数据均采用密封式（F、H、P）阀门，密封阀门的配置及数据请咨询本公司。

电动UPVC塑料蝶阀





主要外形尺寸(虚线部分为模拟量控制盒, 开关型无此尺寸)

产品特点

1. 使用温度范围广: $-40^{\circ}\text{C}\sim+95^{\circ}\text{C}$;
2. 具有极佳的强度和韧性;
3. 具有优良的耐化学腐蚀性;
4. 阻燃性能为自熄性;
5. 地热传导性能, 约为钢材的1/200;
6. 介质中重离子含量达超纯水标准;
7. 卫生指标符合国家卫生标准要求;
8. 管壁平洁光滑, 输送流体时具有较小的摩擦阻力和附着力;
9. 重量轻, 相当于钢管1/2, 钢管的1/6;
10. 外形结构紧凑美观、材质卫生无毒、安装方便, 耐磨损、容易拆卸, 维护简单易行;
11. 优异的耐老化和抗紫外线性能, 使正常使用寿命比其他管道系统均有很大的延长;

电动执行机构

参照HFa系列角行程电动执行器技术参数

产品概述

PVC电动蝶阀重量轻、耐腐蚀性强, 被应用于多个领域, 如一般纯水和生饮水的管路系统、排水和污水管路系统、盐水和海水管路系统、酸碱和化学溶液系统等多个行业, 品质得到广大用户的认可。

公称口径	50~600mm
连接方式	对夹
阀体材质	UPVC($-10^{\circ}\text{C}\sim+55^{\circ}\text{C}$)、CPVC($-10^{\circ}\text{C}\sim+95^{\circ}\text{C}$)、RPP($-14^{\circ}\text{C}\sim+100^{\circ}\text{C}$)、PVDF($-40^{\circ}\text{C}\sim+140^{\circ}\text{C}$)
阀芯材质	UPVC($-10^{\circ}\text{C}\sim+70^{\circ}\text{C}$)、CPVC($-40^{\circ}\text{C}\sim+95^{\circ}\text{C}$)、RPP($-14^{\circ}\text{C}\sim+100^{\circ}\text{C}$)、PVDF($-40^{\circ}\text{C}\sim+140^{\circ}\text{C}$)
密封材质	PTFE、EPDM、NBR
使用介质	PVC兼容的食品工业化学溶剂
可选电动执行器	HFa、HFa系列

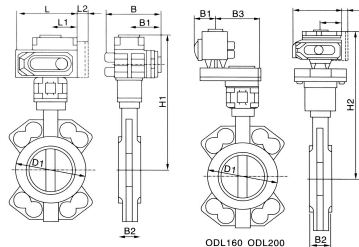
主要连接尺寸

公称口径 (mm)	D	外形尺寸 (mm)									工作压力 (Mpa)	执行机构选配 (常温常压)		
		D1				D2	A	L	H1	H2				n-Φe
		D1	JIS	DIN	ANSI									
50	56	125	120	125	4.75	160	161	40	88	70	4-18	1.0	HFa-05	HFa-05
65	71	145	145	145	5.50	185	161	46	100	70	4-18	1.0	HFa-05	HFa-05
80	85	160	160	160	6.00	195	161	46	105	85	8-18	1.0	HFa-10	HFa-10
100	105	180	180	180	7.50	215	161	54	118	85	8-18	1.0	HFa-10	HFa-10
125	131	210	210	210	8.50	250	161	70	163	93	8-18	1.0	HFa-16	HFa-16
150	153	240	240	240	9.50	285	188	74	176	93	8-22	1.0	HFa-16	HFa-16
200	204	295	290	295	11.75	340	268	87	210	93	8-22	1.0	HFa-25	HFa-25
250	255	350	355	350	14.25	395	268	114	240	93	12-22	1.0	HFa-25	HFa-25
300	307	400	400	400	17.00	445	268	114	270	93	12-22	1.0	HFa-50	HFa-50
350	358	460	445	460	18.75	505	268	127	300	93	16-22	1.0	HFa-100	HFa-100
400	389	515	510	515	21.25	580	268	140	350	108	16-22	1.0	HFa-100	HFa-100

注: 以上选配参数仅供参考, 具体以实际情况为准!

电动不锈钢板蝶阀





虚线部分为模拟量控制套，开关闭无此尺寸

阀体

公称口径: 50-400mm

公称压力: PN1.0, 1.6, 2.5MPa

连接形式: 法兰连接

材 料: HT200 ZG251 ZGCr18Ni9 ZG0Cr17Ni12Mo2 衬四氟

介质温度: 常温型: -20°C~+200°C 散热型: -40°C~+450°C

适用介质: 淡水、海水、食品、天然气、醇类、盐类、酸、碱、油、蒸汽、空气等

产品概述

电动中线蝶阀是由蝶阀与HFa系列执行机构配套，输入控制信号(4-20mA或1-5VDC)及单相电源即可控制运转，电动蝶阀具有功能强、体积小、轻便直人，性能可靠、配套简单、流通能力大，电动蝶阀特别适合用于介质是粘稠、含颗粒、纤维性质的场合。目前该电动调节蝶阀广泛应用于食品、环保、轻工、石油、造纸、化工、教学和科研设备、电力等行业的工业自动化控制系统中。

阀内组件可选材料

主要零部件	材质	适用规格	主要零部件	材质	适用规格
阀体	球墨铸铁	50mm~300mm 50mm~300mm 50mm~300mm 50mm~300mm	阀杆	不锈钢416	50mm~300mm 50mm~300mm 50mm~300mm 50mm~300mm
	灰铸铁			不锈钢316	
	铸钢			不锈钢304	
	不锈钢			碳钢镀锌镍	
阀板	不锈钢CF8	50mm~300mm 50mm~300mm 50mm~300mm 50mm~300mm	阀座	丁腈橡胶NBR	50mm~300mm 50mm~300mm 50mm~300mm 50mm~300mm 50mm~300mm
	不锈钢CF8M			乙丙橡胶EPDM	
	球墨铸铁镀锌镍			氟橡胶VITON	
	球墨铸铁器尼龙			硅橡胶SEI	
	铝青铜			耐热EPDM 耐磨EPDM	

密封副适用介质，温度推荐表

密封副材质	适用温度	介质类型及适用程度										突出特性				
		淡水	海水	盐类	强碱	弱碱	强酸	弱酸	天然气	醇类	空气		蒸汽	油类	食品	
阀座	丁腈	-12°C~+85°C	A	A	A	B	A	D	B	A	C	A	D	A	B	耐油
	三元乙丙	-35°C~+135°C	A	A	A	A	A	C	A	B	B	A	A	C	A	耐老化
	耐腐蚀三元乙丙	-35°C~+160°C	A	A	A	A	A	C	A	B	B	A	A	C	A	耐腐蚀、耐老化
	氟橡胶	-23°C~+135°C	A	A	A	C	A	C	A	A	C	A	A	A	A	耐高温、耐腐蚀
	聚四氟乙烯	-10°C~+150°C	A	A	A	A	A	A	A	A	A	A	A	A	A	耐高温、耐腐蚀
蝶板	球铁电镀	-30°C~+350°C	B	D	C	D	C	D	C	B	A	B	A	A	C	耐热
	球铁尼龙覆层	-30°C~+100°C	A	A	C	A	D	A	A	C	A	D	A	A	C	抗蚀、耐磨、减摩
	铝青铜	-273°C~+232°C	A	B	C	D	C	D	B	A	C	A	A	A	C	耐热、耐腐蚀
	不锈钢	-273°C~+316°C	A	B	C	C	B	C	A	A	A	A	A	A	A	耐高温、耐腐蚀

电动执行机构

参照HFa系列角行程电动执行器技术参数

主要连接尺寸

通径	L	L1	L2	B	B1	B2	H2	D1	执行机构选配 (常温常压)	
50	161	71.5	40	120.5	62	42.6	297	92	HFa05	HFa05
65	161	71.5	40	120.5	62	45.6	310	106	HFa-05	HFa-05
80	161	71.5	40	120.5	62	45.6	331	122	HFa-05	HFa-05
100	188	71.5	40	120.5	62	51.6	348	150	HFa-10	HFa-10
125	268	81	40	165	75	55.6	428	177	HFa-16	HFa-16
150	268	117	40	268	119	55.6	447	204	HFa-16	HFa-16
200	268	117	40	268	119	59.6	481	260	HFa-25	HFa-25
250	268	117	40	268	119	67.6	520	314	HFa-50	HFa-50
300	268	117	40	268	119	77.6	548	370	HFa-50	HFa-50
350	268	117	40	268	119	79	583	422	HFa-100	HFa-100
400	268	117	40	268	119	105	615	473	HFa-100	HFa-100
450	268	117	40	268	119	112	819	526	HFa-200	HFa-200
500	268	117	40	268	119	129	847	577	HFa-200	HFa-200

电动执行机构

参照HFa系列角行程电动执行器技术参数

电动法兰球阀



主要连接尺寸



公称直径 DN(mm)	尺寸(mm)								执行机构选配 (常温常压)	
	L	D	D2	D1	B	H	L1	Z-d		
15	130	95	65	45	14	176	161	4-14	HFa-05	HFa-05
20	140	105	75	55	14	180	161	4-14	HFa-05	HFa-05
25	150	115	85	65	14	182	161	4-14	HFa-05	HFa-05
32	165	135	100	78	16	188	161	4-18	HFa-05	HFa-05
40	180	145	110	85	16	198	161	4-18	HFa-05	HFa-05
50	200	160	125	100	16	203	161	4-18	HFa-10	HFa-10
65	200	180	145	120	18	222	188	4-18	HFa-16	HFa-16
80	250	195	160	135	20	237	188	8-18	HFa-25	HFa-25
100	280	215	180	155	20	281	268	8-18	HFa-50	HFa-50
125	320	245	210	185	22	300	268	8-18	HFa-100	HFa-100
150	360	280	240	210	24	300	268	8-23	HFa-100	HFa-100
200	400	335	295	265	26	368	268	12-23	HFa-200	HFa-200
250	533	405	335	320	30	418	268	12-25	HFa-200	HFa-200

注:以上选配参数仅供参考,具体以实际情况为准!

电动执行机构

参照Hfa系列角行程电动执行器技术参数

产品概述

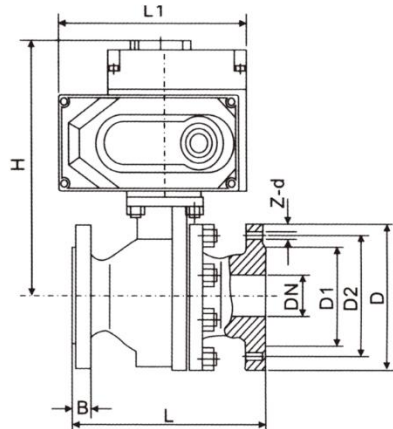
电动球阀是种转角90°的旋转类阀门,密封性能优良,流通能力大,流阻系数小,结构简单、维修方便、使用寿命长,阀体通道和连接管径相等并成一直径,介质几个可以毫无损失的流过。配用Hfa、Hfa等高性能执行机构,产品通常用于密封要求严格的场合,除控制气体液体、蒸汽介质外,还适宜控制污水和台有纤维性杂质的介质,广泛用于石油、化工、冶金、轻工、造纸、电站、制冷等工作领域。

产品特点

1. 流体阻力小、球阀是所有阀类中流体阻力最小的一种,即使是缩径球阀,其流体阻力也相当小。
2. 止推轴承减小阀杆摩擦力矩,可使阀杆长期操作平衡灵活。
3. 阀座密封性好,采用聚四氟乙烯等材料制成的密封圈,结构易于密封,而且球阀的阀封能力随着介质压力的增设而增大。
4. 阀杆密封可靠,由于阀杆只作旋转运动而不做升降运动,阀杆的填料密封不易破坏,且密封能力随着介质的压力增设而增大。
5. 由于聚四氟乙烯等材料具有良好的自润滑性,与球体的摩擦损失小,帮球阀的使用寿命长。
6. 下装式阀杆和阀杆头部凸阶防止阀杆喷出,如火灾造成阀杆密封破坏,凸阶与阀体间还可形成金属接触,确保阀杆密封。

阀门技术参数

公称通径DN	DN15~DN400(mm)
公称压力	1.0、1.6、2.5、4.0、6.4MPa
适用介质	水、石油、硝酸类、醋酸类、粘性流体、浆料、强氧化性介质等
介质温度	-40℃~+180℃ -40℃~+350℃
泄漏量	0符合ANSIB16.1045级标准
球体转角	90°
阀低材质	A105、F304、F316、WCB、FZG1Cr18Ni9Ti、ZG1CrNiMo2Ti、CF8、CF8M、CF3M
阀座材料	聚四氟乙烯(常温)、特制PPL(高温)、金属密封(高温)



电动螺纹调节球阀





阀门技术参数

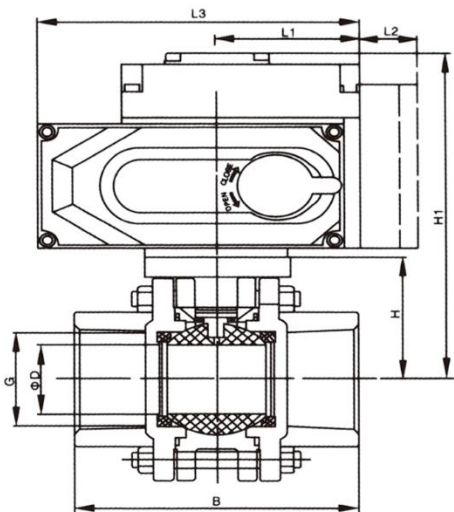
公称口径		DN10~100mm			公称压力		PN1.6 2.5 4.0 6.4 31.5MPa(定制)			
连接方式		内螺纹连接			对焊连接					
零件名称	阀体阀盖	WCB	CF8(304)	CF8M(316)	WCB	CF8(304)	CF8M(316)			
	阀体、阀杆	2Cr13	0Cr19Ni9	0Cr17Ni12Mo2	2Cr13	0Cr19Ni9	0Cr17Ni12Mo2			
	密封圈、填料	增强聚四氟乙烯、对位聚苯								
适用工况	适用介质	水、蒸汽、油品等	硝酸等腐蚀性介质	醋酸等腐蚀性介质	水、蒸汽、油品等	硝酸等腐蚀性介质	醋酸等腐蚀性介质			
	使用温度	-29℃~+180℃ (增强聚四氟乙烯)、-29℃~+300℃ (对位聚苯)								

产品概述

电动三片式球阀采用一体化结构，与HFa电动执行机构相配，有输入控制信号（4-20mA DC或0-10VDC）及单相电源即可控制运转，具有功能强、体积小、轻便宜人、性能可靠、配套简单、流通能力大、特别适合于介质是粘稠，含颗粒，纤维性质的场合。目前该阀广泛应用于食品、环保、轻工、石油、造纸、化工、教学和科研设备、电力等行业的工业自动控制系统中。

产品特点

内螺纹连接球阀及对焊连接球阀分为整体式(一片式)、两段式及三段式。阀体铸造采用日本引进的先进工艺，结构合理、造型美观。阀座采用弹性密封结构，密封可靠，启闭轻松。阀杆采用有倒密封的下装式结构，阀腔异常升压时，阀杆不会被冲出。二片式、三片式球阀连接形式另有对焊(BW)承插焊(SW)，并均可带国际标准ISO支架平台和锁定装置。可设置90°开关定位机构，根据需要加锁以防止误操作。



主要连接尺寸

G	φD	B	H1	H	L1	L2	L3	执行机构选配
1/4"	11.2	60	148	42	50	40	123	HFa-05
3/8"	12.5	60	148	42	50	40	123	HFa-05
1/2"	15	72	148	42	50	40	123	HFa-05
3/4"	20	82	148	48.5	50	40	123	HFa-05
1"	25	90	164	58.5	50	40	123	HFa-05
1-1/4"	32	112	184	63	65	40	160	HFa-05
1-1/2"	38	120	195	71	65	40	160	HFa-05
2"	50	145	197.1	78	82	40	189	HFa-10
2-1/2"	65	185	222.5	100	82	40	189	HFa-16
3"	76	210	233	109	82	40	189	HFa-25
4"	100	268	241	140	116	40	266	HFa-50

电动执行机构

参照HFa系列角行程电动执行器技术参数

气动PVC蝶阀





主要外形尺寸

通径 (mm)	英 寸"	尺寸 (mm)									
		L	D1	D2-ANSI	D2-JIS	D2-DIN	D3	H	N-φm-ANSI	N-φm-JSI	N-φm-DIN
50	2	43	56.5	120.39	120	125	165	103	4-19	4-19	4-18
65	2 1/2	47.5	70	139.44	140	145	185	113	4-19	4-19	4-18
80	3	47.5	79	152.4	150	160	201	115	4-19	4-19	4-18
100	4	57.2	103	190.5	175	180	229	135	8-19	8-19	8-18
125	5	66	130	216	210	210	257	165	8-22	8-23	8-18
150	6	74	151	241.55	240	240	285	177	8-22	8-23	8-23
200	8	87.5	200	298.5	290	295	343	210	8-22	8-23	8-23
250	10	110	255	362	355	350	411	240	12-25	12-25	12-23
300	12	129	311	432	400	400	490	297	12-25	12-25	12-23

概述

本阀重量轻、耐腐蚀性强，被应用于多个领域，如一般纯水和生饮水的管路系统、排水和污水管路系统、盐水和海水管路系统、酸碱和化学溶液系统等多个行业，品质得到广大用户的认可。

外型结构紧凑美观

特点

本体重量轻容易安装

耐腐蚀性强，应用范围广

材质卫生无毒

耐磨损、容易拆卸，维护简单易行

主要参数

空气驱动	压缩空气 4-6bar (可带手轮)
公称通径	50~350mm
公称压力	1.0~1.6Mpa
适用温度	0~+60℃
连接方式	对夹
阀结构	A 型
阀体材质	UPVC、CPVC、PP
阀芯材质	UPVC、CPVC、PP、PTFE
密封材质	FPM、EPDM、NBR
适用介质	PVC 兼容的食品工业化学溶剂
可选附件	限位开关、定位器、电磁阀、减压阀

气动PVC球阀





尺寸

通径 (mm)	英寸"	尺寸 (mm)							
		L	L1	L2	D1	D2	D3	D4	D5
15	1/2	112	60	16	13	20.1	20.3	31	45
20	3/4	132	73	19	18	25.1	25.3	37	55
25	1	144	78	22	23	32.1	32.3	44	66
32	1 1/4	165	87	26	30	40.1	40.3	54	82
40	1 1/2	171	92	31	38	50.1	50.3	65	98
50	2	200	112	38	48	63.1	63.3	79	120
65	2 1/2	273	136	44	61	75.1	75.3	92	140
80	3	303	158	51	69	90.1	90.3	108	160
100	4	326	176	61	99	110.1	110.4	146	225

概述

本阀重量轻、耐腐蚀性强，被应用于多个领域，如一般纯水和生饮水的管路系统、排水和污水管路系统、盐水和海水管路系统、酸碱和化学溶液系统等多个行业，品质得到广大用户的认可。

特点

外型结构紧凑美观
 本体重量轻容易安装
 耐腐蚀性强，应用范围广
 材质卫生无毒

参数

空气驱动	压缩空气 4-6bar(可带手轮)
公称通径	15~100mm
公称压力	1.0~1.6Mpa
适用温度	0~+60℃
连接方式	法兰、螺纹、由令
阀结构	一体、三通 L、三通 T
阀体材质	UPVC、CPVC、PP
阀芯材质	UPVC、CPVC、PP
密封材质	PTFE
适用介质	PVC 兼容的食品工业化学溶剂
可选附件	限位开关、定位器、电磁阀、减压阀

气动不锈钢板蝶阀

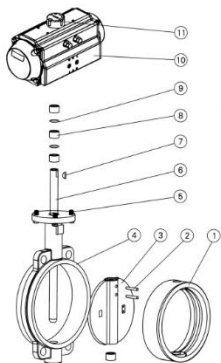
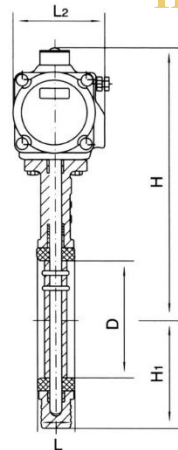
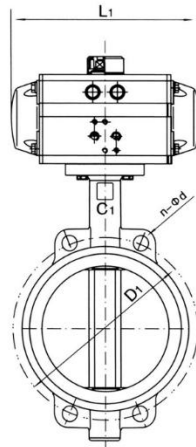




技术规范

设计依据		GB 标准
设计标准		GB/12238
结构长度	法兰连接	GB/12221
连接法兰尺寸		GB/12221
试验和检验		JB/T9002

※注：系列球阀结构长度及连接法兰尺寸可根据用户要求设计制造。



主要零件材质表

序号	零件名称	材质		
		Z	C	P
1	阀座	橡胶、四氟		
2	圆锥销	45钢	45钢	45钢
3	螺板	球墨铸铁硬铬	碳钢或不锈钢	不锈钢
4	阀体	灰铸铁	碳钢	不锈钢
5	螺栓	35钢	碳钢	不锈钢
6	阀杆	45钢	不锈钢	不锈钢
7	键	45钢	45钢	不锈钢
8	衬套	铜基粉末冶金	铜基粉末冶金	铜基粉末冶金
9	O形圈	橡胶、氟橡胶		
10	气动装置	AT系列、AW系列		
11	位置指示器	塑料		

※注：系列球阀主要零部件及密封圈的材质可根据实际工况条件或用户特殊要求设计选用。

主要外形及连接尺寸HFaD671X(F、F4、J)-PN6.0、10 (0.6、1.0MPa)

公称口径 DN	外形尺寸					连接法兰尺寸			执行器型号
	L	L1	L2	-H	H1	D	D1	n-φd	
50	42	141/159	71/83	269/281	68	52.9	120	4-23	AT050D/AT063S
65	44.7	159/211	83/95	283/303	75	64.5	136.2	4-26.5	AT063D/AT075S
80	45.2	159/248	83/107	289/309	93	78.8	160	8-18	AT063D/AT088S
100	52.1	211/269	95/123	320/338	104	10.4	185	4-24.5	AT075D/AT100S
125	54.4	248/269	107/123	351/366	118	123.3	215	4-23	AT088D/AT100S
150	55.8	269/345	123/152	380/405	133	155.6	238	4-25	AT100D/AT125S
200	60.6	345/409	152/172	435/477	165	202.5	295	4-25	AT125D/AT145S
250	65.6	409/438	172/187	509/552	197	250.5	357	4-29	AT145D/AT160S
300	76.5	438/550	187/215	597/622	224	301.6	407	4-29	AT160D/AT190S
350	76.5	550/600	215/240	653/688	267	333.3	467	4-30	AT190D/AT210S
400	86.5	550/633	215/262	720/787	309	389.6	515	4-30	AT190D/AT240S
450	105.6	600/633	240/262	772/858	328	440.51	565	4-30	AT210D/AT240S
500	131.8	633/730	262/330	867/1004	361	491.5	620	4-33	AT240D/AT270S
600	152	730/1700	330/-	998/1220	459	592.5	725	4-36	AT270D/AW25S
700	163	1320/1970	-/-	1116/1282	520	695	840	4-36	AW25/AW28S
800	188	1430/2700	-/-	1330/1007	591	794.7	950	4-39	AW28/AW35S

※注：数据xxx、xxx5分别为气动执行器双作用式/单作用式（弹簧复位）。

※注：根据不同阀门压差、使用介质适配的执行器型号可能有所不同，相关尺寸随之变化。

型号：HFaD67(4)1X(F、F4、J)

口径：DN50-1200mm

压力：0.6、1.0、1.6、2.5MPa;150Lb、300Lb;

结构：对夹式连接、法兰式连接

尺寸标准：国标、美标

阀体材质：铸铁、碳钢 (WCB)、不锈钢 (CF8、CF8M)

阀座材料：橡胶 (X)、聚四氟乙烯 (F)

作用方式：双作用、单作用（弹簧复位）

控制方式：开关型、调节型

附件选择：电磁阀、定位器、限位开关、气源处理三联件、手动机构

03

3.2 售后服务

after-sale service

两年内配件免
费维修更换

在接到质量信息
反馈时将在24小
时内解决客户的
任何问题

提供免费技术
支持、指导安
装各项工作

根据客户需求或协议及时提供备品、
备件和安装、调试、维修服务及对
客户有关人员进行技术培训

大型工程项目，将根据招标文件
的要求组织生产、测试、检验，并配
合客户现场验收、说明文件和产品
合格证书

根据客户需求或协议及时
提供备品、备件和安装、
调试、维修服务及对客户
有关人员进行技术培训



04. 资质与案例

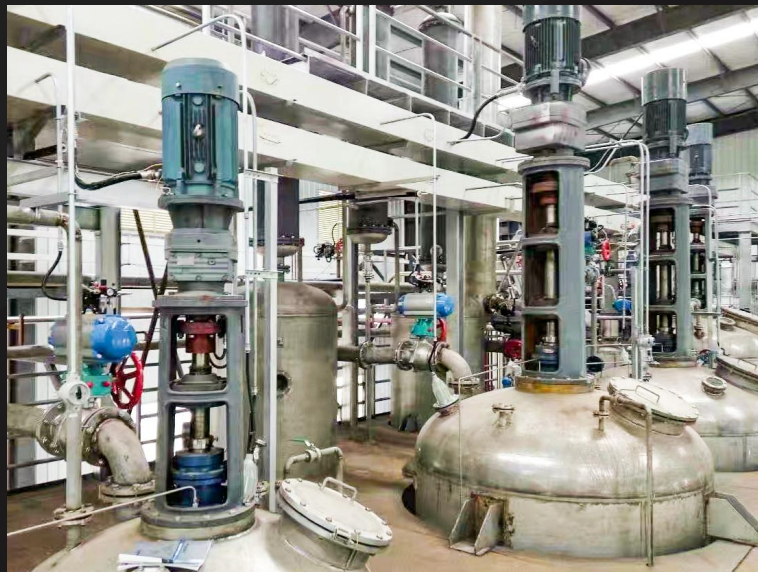
Qualification and case

为客户提供有效服务，是我们工作的方向和价值评价的标尺，成就客户就是成就我们自己

04

4.1 产品应用案例

Product application cases



化工行业
Chemical industry

04

4.1 产品应用案例

Product application cases



食品加工
Food processing



04

4.1 产品应用案例

Product application cases



水处理环保设备
Environmental protection
equipment for water treatment



04

4.2 合作客户

Cooperative customers



04

4.2合作客户

Cooperative customers

浙江科一合成皮革有限公司
 运河石油勘探局
 吴泾化工总厂
 天辰化学工程公司
 盘锦华兴化工有限公司
 山西鲁能河曲发电有限公司
 武汉华尔顺冶金工程技术有限公司
 四川省新庄发电厂
 南通醋酸化工厂
 四川维尼纶厂
 北京环球工程公司
 乌鲁木齐驰发机电物资有限公司
 上海氯碱化工股份有限公司
 辽阳给排水设备制造有限公司
 大连西太平洋有限公司
 张家口吉一布制药有限公司
 大连造船厂
 金华市秋滨污水处理厂
 延安炼油厂
 中石化天津分公司
 牡丹江热电厂
 中石化巴陵分公司
 山东京博石化
 无锡市中保人寿大厦
 陕西兴化股份公司
 大唐托克热电有限公司

上海焦化总厂
 无锡市供电大厦
 滑河化肥厂
 广东罗定电厂
 广东坪石电厂
 河北大唐唐山热电厂
 濮阳~洛阳输油管线
 山东富伦钢铁有限公司
 山西万达煤焦化有限责任公司
 准葛尔电厂江阴新源热电有限公司
 山东九羊钢厂
 泰州金秦环保热电有限公司
 广西中石机电有限公司
 东乡县辉煌五金水暖有限责任公司
 山西大唐平旺热电有限公司
 青岛海润丰供水有限责任公司
 湖北五峰山水电站
 浙江永嘉桥下自来水厂
 岳阳远东节能燃烧设备有限公司
 浙江遂昌西坑里水电站
 浙江乐清铜业有限公司
 中国援助苏丹水利工程
 平阳县溪口水力发电站
 宁波金田铜业（集团）股份有限公司
 青田郎回坑电站有限公司
 河北景化化工有限公司

上海吴泾热电厂
 长沙市海底世界
 湘潭市广电中心
 黑龙江化工厂
 柳州市自来水公司
 天津化工厂
 合肥第二电厂
 柳州化工股份有限公司
 秦山核电站
 安阳电厂
 渤海石油公司
 山西平遥一矿焦化有限公司
 南海石油公司
 抚顺石油化工公司
 贵州东风发电厂
 北京天然气集输公司
 无锡杨明社区服务中心大厦
 西安天然气公司
 哈尔滨天然气公司
 上海工业设备安装公司
 江苏中兴化工设备有限公司
 山东潍坊润丰化工有限公司
 吉林奇峰化纤股份有限公司
 上海汇得化工有限公司
 上海高桥石化公司
 上海一建公司

太原万丰园贸工程
 无锡市国联大厦
 燕山石化公司
 威顿（中国）化工有限责任公司
 贵州福泉兴福有限公司
 宝山钢铁公司
 攀枝花铁股份公司
 金山石化总厂
 扬子石化公司
 齐鲁石化公司
 福建炼化有限公司
 无锡第一国际一期
 岳阳远大热能设备有限公司
 咸阳三星电源设备制造有限公司
 安徽嘉泰化工有限公司
 瑞安市中油油品有限公司

Business
Information
2020

为科技发声 为创造发声

谢谢观看

Thank you



www.dghf188.com
联系人：钟小姐
13711908992 (微信同号)